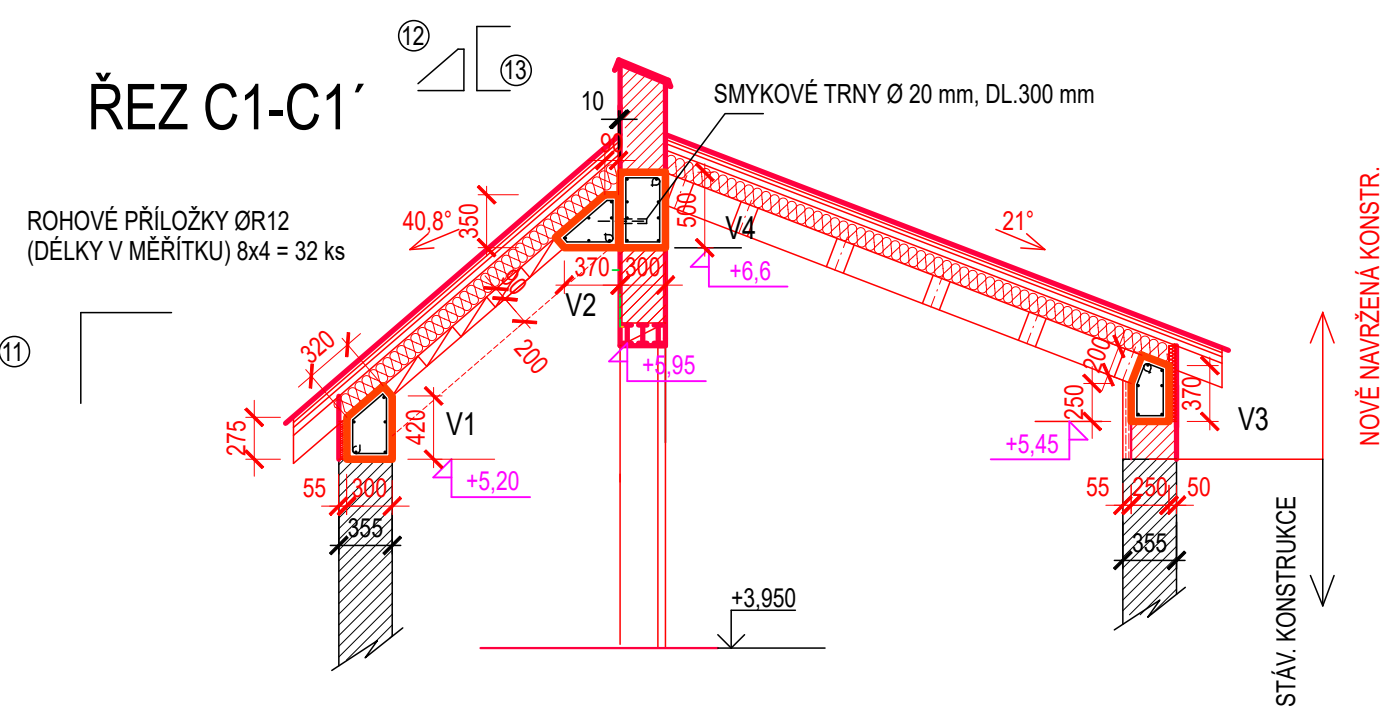
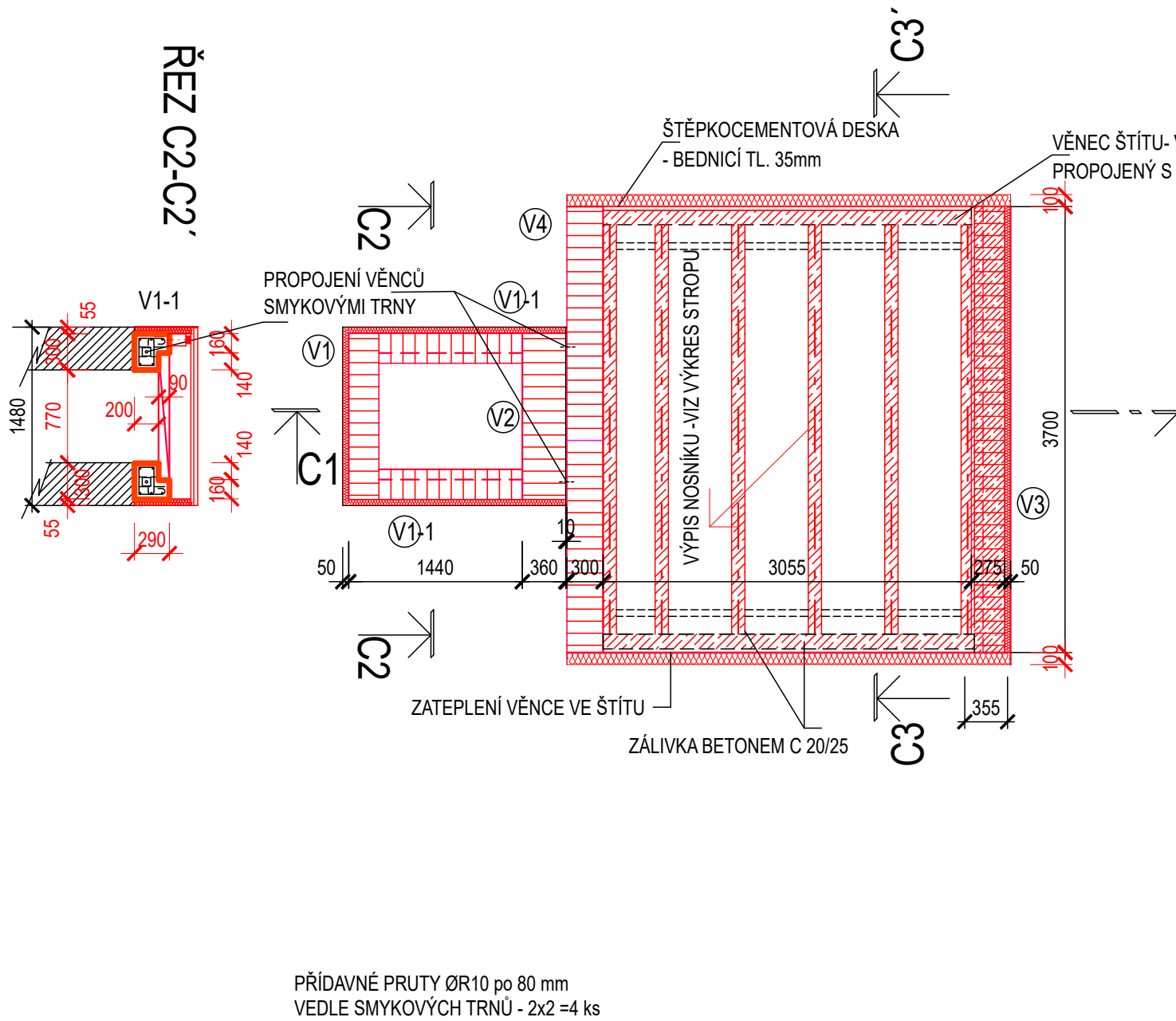


OPRAVA VODOJEMU VE STRANÍKU

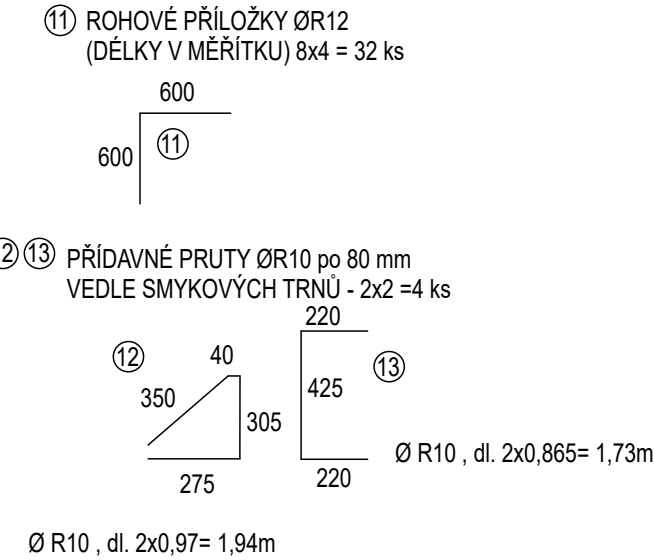
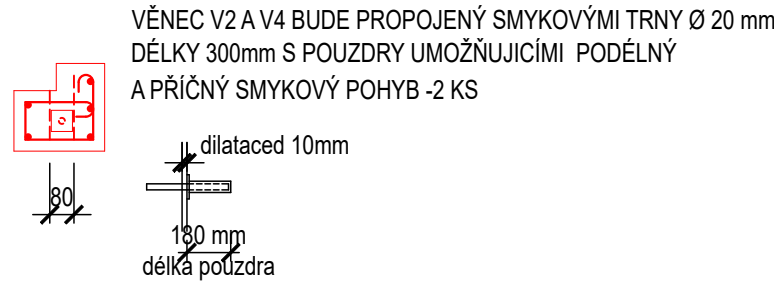
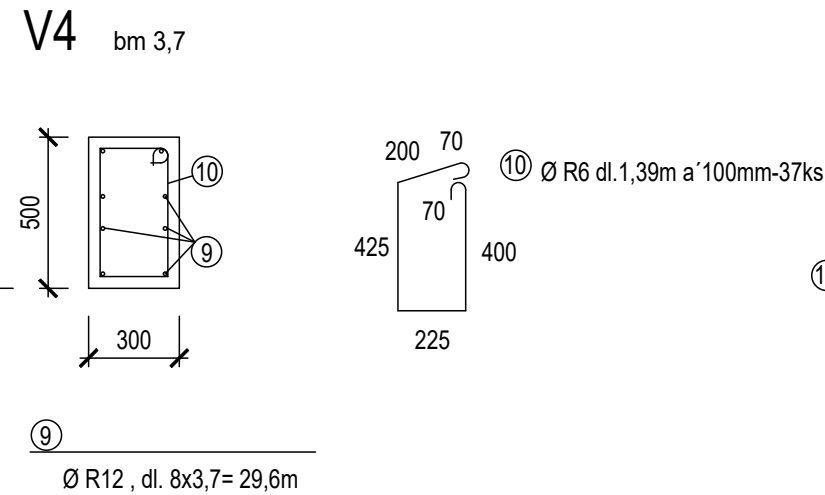
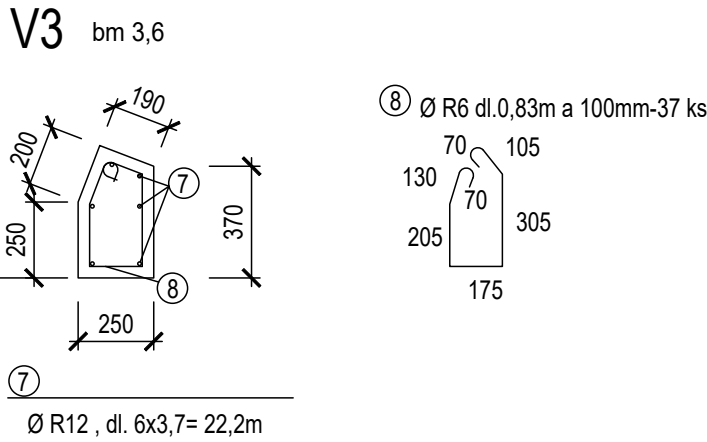
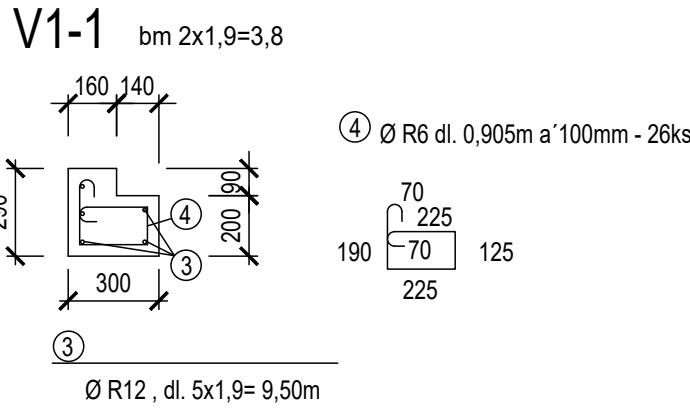
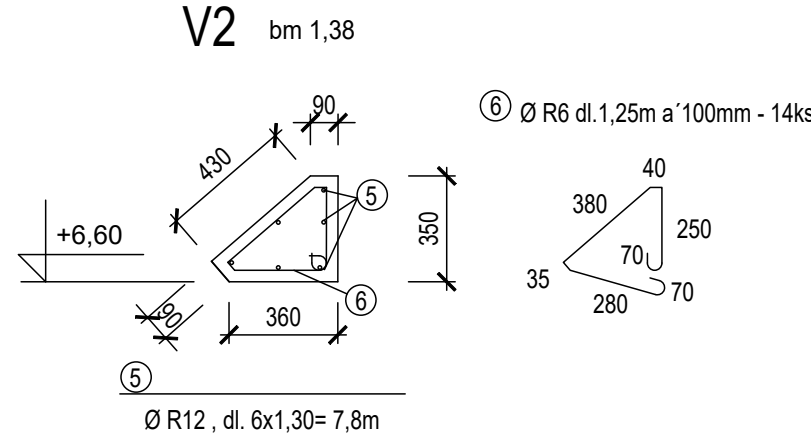
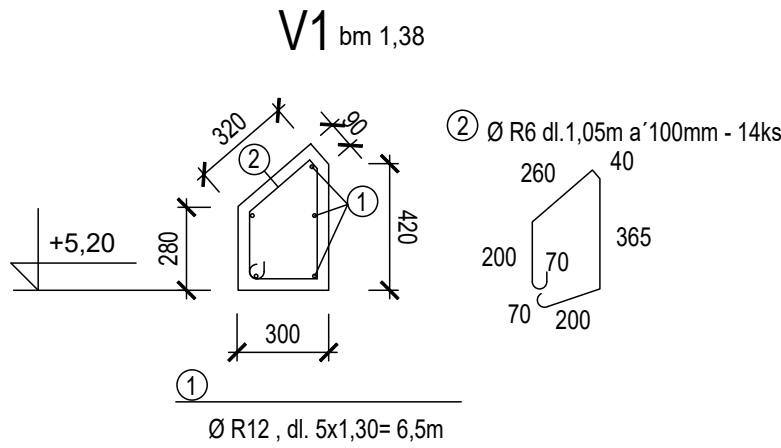
STAVEBNÍ ÚPRAVY - VĚNCE

PŮDORYS
M 1:50




TABULKA VÝZTUŽE

	POL.	Ø	ks	DĚLKA 1ks (m)	CEL. DĚLKA DLE Ø			kg/bm	kg CELKEM DLE Ø		
					6	10	12		6	10	12
V1	1	12	5	1,30			6,5 m	0,89			5,785
	2	6	14	1,05	14,7 m			0,222	3,263		
V1-1	3	12	5	1,90			9,5 m	0,89			8,455
	4	6	26	0,905	23,53 m			0,222	5,22		
V2	5	12	6	1,30			7,8 m	0,89			6,942
	6	6	14	1,25	17,5 m			0,222	3,88		
V3	7	12	6	3,70			22,2 m	0,89			19,76
	8	6	37	0,83	30,71			0,222	6,82		
V4	9	12	8	3,70			29,6	0,89			26,34
	10	6	37	1,39	51,43			0,222	14,4		
ROH. PŘILOŽ.	11	12	32	1,20			38,40 m	0,89			34,18
PŘÍDAV. PRUTY	12	10	2	0,97		1,94 m		0,617		1,2	
	13	10	2	0,865		1,73 m		0,617		1,07	
CELKEM Ø6					137,86 m			0,222	30,60		
CELKEM Ø10						3,67 m		0,617		2,27	
CELKEM Ø12							114,00 m	0,89			101,46
HMOtnOST CELKEM									134,33 kg		
HMOtnOST CELKEM + 30% NA PŘESAHy									174,63 kg		



LEGENDA

ŽELEZOBEt. KONSTRUKCE STROPNÍCH VĚNCŮ
C 30/37- XC4, XF1-Dmax16-S3

Revize		Revizi provedl		Datum revize	
<div>PROJEKTY VODAM s.r.o. Galašova 158, 753 01 Hranice tel.: 581 607 107, ID: zdau7tz E-mail: vodam@vodam.cz www.vodam.cz</div>			<div></div>		
HIP	ING. PETR MATUŠKA	DATUM			
ZODPOVĚDNÝ PROJEKTANT	EVA KOBLIHOVÁ	KVĚTEN 2025			
VYPRACOVAL	ING. POLETINOVÁ, EVA KOBLIHOVÁ	AUTORIZAČNÍ PODPIS			
TECHNICKÁ KONTROLA	ING. STANISLAV JURÁN				
ZADAVATEL	MĚSTO NOVÝ JIČÍN	ZAK. ČÍSLO	04.287		
OKRES	NOVÝ JIČÍN	ARCH. ČÍSLO	2800		
KRAJ	MORAVSKOSLEZSKÝ	MĚŘÍTKO	1:50		
PROJEKT			PARÉ		
OPRAVA VODOJEMU VE STRANÍKU					
OBJEKT			STUPEŇ		
			DPS		
PŘÍLOHA			ČÍSLO PŘÍLOHY		
STAVEBNÍ ÚPRAVY - VĚNCE, PŮDORYS ,ŘEZY, DETAILS			D-1.1-17		